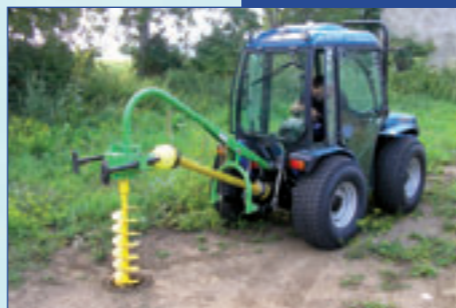


Dále má zákazník možnost výběru stroje bez kabiny nebo s kabinou (tři varianty kabin, COMFORT, SUPER COMFORT, TOP) a také podle přání z několika typů pneumatik (zemědělská šípová kola, nízkotlaké travní pneu, komunální pneu). Malotraktory jsou osazovány s vodou chlazenými dieselvými motory LOMBARDINI. Všechny typy malotraktorů mají motor předsunut před přední nápravu, čím je zabezpečeno ideální rozložení váhy na obě nápravy, které zlepšuje svahovou dostupnost i v náročnějším terénu.

Firma SOME J. HRADEC s.r.o. může zákazníkovi nabídnout ke každému malotraktoru širokou škálu pracovních nářadí a strojů např. komunální mulčovače, mulčovače se sběrným košem, rotační a bubnové sekačky, půdní frézy a rotavátory, zakladače trávníků, příkopové stroje, štěpkovače dřevní hmoty, rozmetadla průmyslových hnojiv, postřikovače, nakladače a podkopové stroje, sněhové frézy a radlice, naviják a rampovač s lesnicou nástavbou pro soustředování dřevní hmoty atd.



some[®]

J. HRADEC s.r.o.



Univerzální malotraktor VALIANT je jedním z předních výrobců profesionálních malotraktorů v Evropě.

Malotraktory z produkce firmy BCS díky dlouholetým zkušenostem výrobce se staly platnými pomocníky téměř ve všech výrobních sférách např. v oblastech zemědělství, sadovnictví, vinařství a v komunální sféře.

Díky široké nabídce malotraktorů si každý zákazník může vybrat stroj, který by nejlépe vyhovoval jeho potřebám a to, jak po stránce výkonové (motory o výkonu od 26 HP až po 83 HP), tak způsobu řízení (kloubové, řízená přední náprava) a u některých typů i s možnostmi dodání reverzního řízení.



Výhradní dovozci

SOME, J. HRADEC s.r.o.
Jarošovská 1267/II, 377 01 Jindřichův Hradec
Česká republika
Tel.: +420 384 372 011
Fax: +420 384 320 878
some@somejh.cz, www.somejh.cz

SOME, SLOVAKIA s.r.o.
29. augusta 12, 908 51 Holíč
Slovenská republika
Tel.: +421 34 660 2331
Fax: +421 34 668 5775
some@some.sk

Obchodní zástupce:

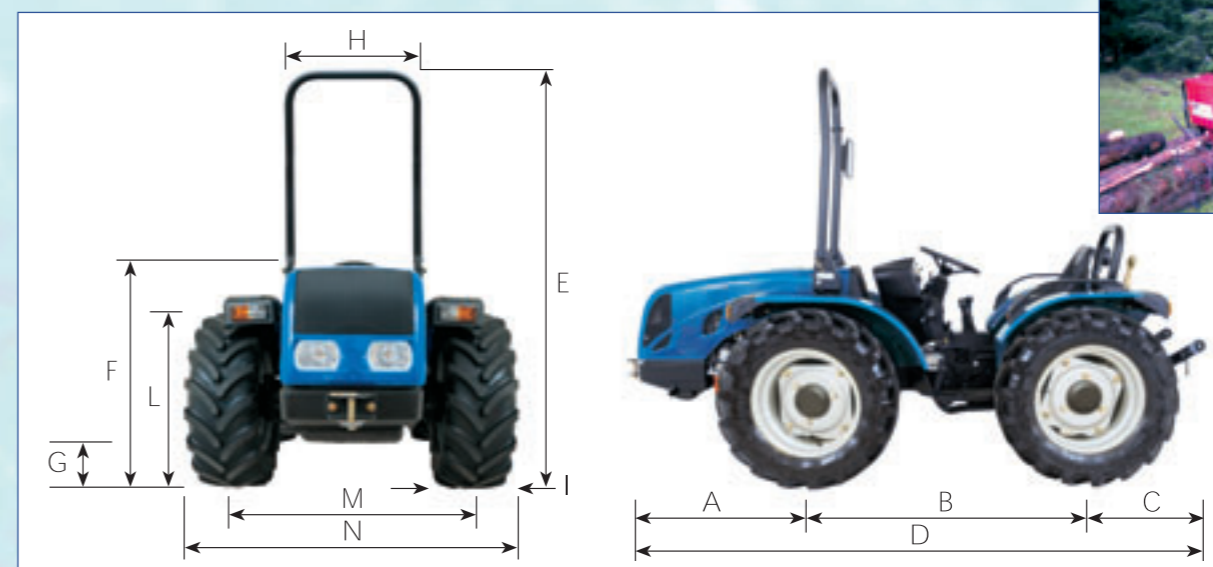
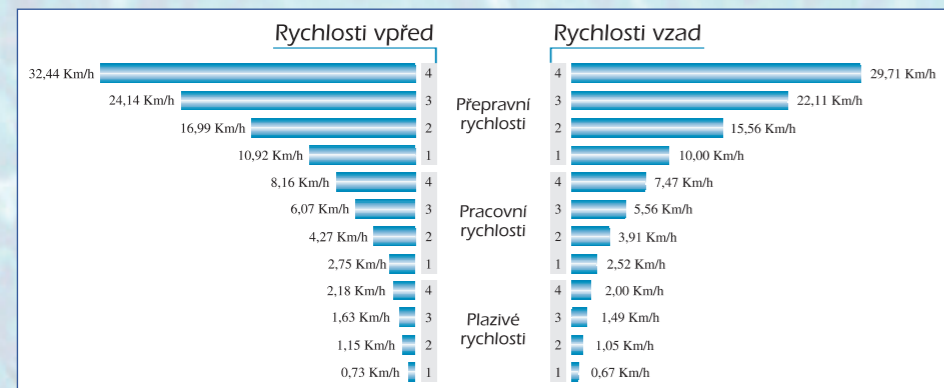
Technická data podléhají změnám a společnost SOME J. Hradec si vyhrazuje právo změn bez upozornění. Vydané v roce 2008 společností SOME J. Hradec s.r.o.



řada VALIANT

Malotraktor **VALIANT** – patří do kategorie středně silných strojů vyráběných firmou **BCS-FERRARI**. Malotraktor VALIANT lze nabídnout s kloubovým řízením (označení AR) nebo s natáčecí přední nápravou (označení RS). Tyto malotraktory jsou vyrobeny pro práci v zemědělství, na vinných sadech, v sadech, lze je využívat pro práci v městech a obcích, kde je využití běžného traktoru z hlediska velikosti, hmotnosti a schopnosti manévrovat obtížné. Malotraktory VALIANT jsou schopné pracovat také v těžkých podmínkách. Výborný otočný rádius, kvalita motoru s nízkým těžištěm, velkou průchodností a vysokou tuhostí v krutu umožňuje těmto malotraktorům práci na všech druzích půdy. Dále má zákazník možnost výběru traktoru s reverzním řízením, změna řízení je velmi jednoduchá a obsluha stroje jí může provést během několika sekund. Pro širší využití stroje lze malotraktory dodat s několika typy kol.

Výkon motoru: 28 kW (38HP) nebo 34 kW (46 HP)
 Převodovka: synchronizovaná 24 rychlostí (12 vpřed, 12 vzad)
 Řízení: hydrostatické kloubové typ AR nebo přední nápravy typ RS
 Zadní vývodový hřídel: 540/750 ot./min.
 Hydraulická ramena kategorie I. síla zdvihu 1300 kg
 Hydraulické čerpadlo: pro posilovač řízení 17,5 l/min max. tlak 125 bar
 pro hydraulické zvedání 301 l/min max. tlak 180 bar



Typ	VALIANT			
Technická data	400 AR	500 AR	400 RS	500 RS
Rám (konstrukce)	pevný rám s kloubovým řízením		pevný rám s řízením přední nápravy	
Pohon	pohon všech čtyř kol			
Motor	Dieselový motor se vstřikováním		Dieselový motor se vstřikováním	
Výrobce	LOMBARDINI		LOMBARDINI	
Typ	LDW 1603 CHD	LDW 2204 Plus CHD	LDW 1603 CHD	LDW 2204 Plus CHD
Počet válců	3	4	3	4
Objem ccm	1551	2199	1551	2199
Výkon kW/HP	28/38	34/46	28/38	34/46
Otáčky motoru	2800	2800	2800	2800
Točivý moment (Nm/ot)	95,4 - 2100	140 - 1800	95,4 - 2100	140 - 1800
Chlazení	vodou			
Převodovka	4 rychlosti ve 3 skupinách s reverzorem (12 + 12 rychlostí)		4 rychlosti ve 3 skupinách s reverzorem (12 + 12 rychlostí)	
Spojka	vícekotoučová mokrá		vícekotoučová mokrá	
Nápravy	uzávěrka zadního a předního diferenciálu		uzávěrka zadního a předního diferenciálu	
Vývodový hřídel	zadní výv. hřídel 540/750 ot./min., nezávislý		zadní výv. hřídel 540/750 ot./min., nezávislý	
Hydraulická ramena	zadní hydraulická ramena s třibodovým závěsem Kat. I		zadní hydraulická ramena s třibodovým závěsem Kat. I	
síla zdvihu	1300 kg		1300 kg	
Brzdy	kotoučové brzdy v olejové lázni		kotoučové brzdy v olejové lázni	
Řízení	hydraulicky ovládané kloubové		hydrostatické – přední náprava	
Hmotnost (kg)	1155	1190	1185	1220

řada VALIANT	Typ	A	B	C	D	E	F	G	H
						min max	min max	min max	min max
	400 AR, RS	958	1340	407	2705	1984	1050	190	675
	500 AR, RS	1058	1340	407	2805	1984	1050	190	675
						2074	1140	280	

ROZMĚRY PNEU	typ ráfku	I	L	M	N
		šířka	výška	rozchod kol	celk. šířka
400-500 AR	7.50 - 16 pevný ráfek	208	798	799 - 1105	1007 - 1313
	8.25 - 16 pevný ráfek	212	820	799 - 1105	1011 - 1317
	250/80 - 18 nastavitelný ráfek	240	879	875 - 1109	1115 - 1349
	280/70 - 18 nastavitelný ráfek	282	858	873 - 1065	1155 - 1347
	320/65 - 18 nastavitelný ráfek	319	873	873 - 1065	1192 - 1384
	11.5/80 - 15.3 nastavitelný ráfek	287	888	913 - 1089	1200 - 1376
400-500 RS	7.50 - 16 pevný ráfek	208	798	1004 - 1310	1210 - 1518
	8.25 - 16 pevný ráfek	212	820	1004 - 1310	1216 - 1522
	250/80 - 18 nastavitelný ráfek	240	879	1000 - 1314	1240 - 1672
	280/70 - 18 nastavitelný ráfek	282	858	1044 - 1270	1326 - 1552
	320/65 - 18 nastavitelný ráfek	319	873	1044 - 1270	1363 - 1589
	11.5/80 - 15.3 nastavitelný ráfek	287	888	1020 - 1294	1307 - 1581
	31x15.50 - 15 XTC pevný ráfek	389	805	1200	1589
33x12.50 - 15 GARDEN pevný ráfek	345	843	1085	1430	

POLOMĚR OTÁČENÍ	7.50-16	8.25-16	250/80-18	280/70-18	320/65-18	11.5/80-15.3	31x15.50-15	33x12.50-15
400-500 AR	2450	2450	2500	2530	2650	2550		
400-500 RS	2800	2800	2830	2930	2950	3130	3250	3200