

MODEL	GTH-4017
Výška zdvihu (max.)	16,73 m
Nosnost (max.)	4 000 kg
Nosnost při max.výšce	2 500 kg
Nosnost při max. dosahu	700 kg
Dosah maximální	12,44 m
Dosah při maximální výšce	1,28 m
<b>A</b> Celková výška	2,56 m
<b>B</b> Výška volantu	1,98 m
<b>C</b> Celková šířka	2,38 m
<b>D</b> Vnitřní šířka kabiny	0,91 m
<b>E</b> Rozchod	1,98 m
<b>F</b> Rozvor	2,85 m
<b>G</b> Délka k přednímu kolu	4,52 m
<b>H</b> Délka včetně držáku vidlice	6,31 m
<b>I</b> Světlost podvozku	0,46 m
<b>L</b> Šířka včetně stabilizátorů	2,93 m
<b>M1</b> Úhel překážky vpředu	38°
<b>M2</b> Úhel překážky vzadu	27°

### TECHNICKÉ PARAMETRY

Vnitřní / vnější poloměr zatažení	1,30 m/3,99 m
Rychlost zdvihu / spouštění	12 sec/ 8 sec
Rychlost zasouvání / vysouvání	15 sec/ 16 sec
Vypínací síla (lžice 500lt SAE J 732/80)	7 400 kg
Závěs (dynamometrická hodnota)	7 490 kg
Cestovní rychlost max.	35 km/hod
Rotace nosiče vidlice	145°
Pohyblivá vidlice L 1200 mm	120 x 50 mm
Pneu (DIN 70361), 405/70-24" PR14	disk 8 otvorů
Vyrovňávání podvozku v př.nápravě	(+/-) 6°

### MOTOR

Perkins Turbo diesel 99 HP (74 kW)

Tier 3

### NÁPLNĚ

Palivová nádrž	135 lt
Olej v motoru	11,5 lt
Olej v hydraulickém systému	220 lt
Výkon hydrauliky množství / tlak	95 lt /min - 270 bar

### HMOTNOST

Provozní hmotnost*	11.900 kg
--------------------	-----------

### STANDARDNÍ PLNĚNÍ

Kabina řidiče odpovídá ISO3471 (ROPS) a ISO3449 (FOPS). Emisní norma motoru odpovídá EURO 3.

\*Provozní hmotnost se mění podle vybavení nebo místních předpisů

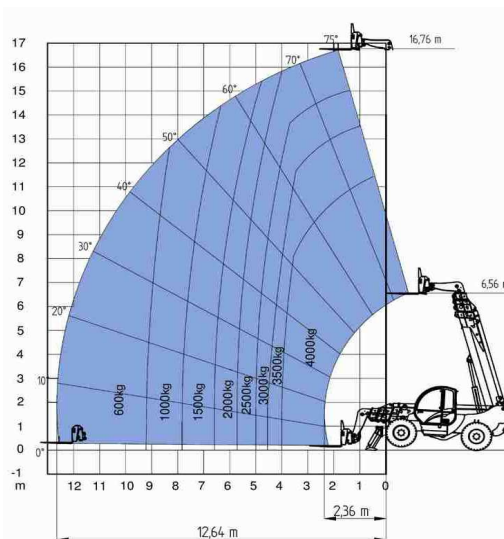
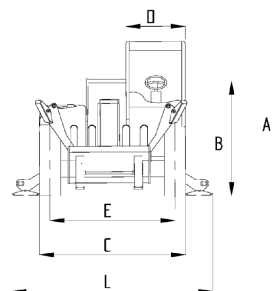
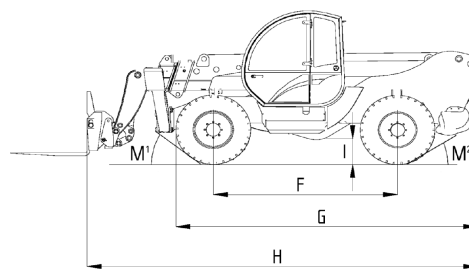


Diagram zatížení při použití stabilizátorů  
EN1459, doložka B

### ZÁKLADNÍ PARAMETRY

Nosnost 4 000 kg  
Maximální zdvih 16,73 m  
Maximální čelní dosah 12,44 m

### ZÁKLADNÍ VÝBAVA

Motor Perkins Turbo Diesel 99 HP (74 kW ) Tier 3  
Hydrostatický pohon  
Terénní podvozek pohon 4 x 4, pohon všech kol  
Možnosti řízení náprav  
    řízení přední nápravy  
    řízení obou náprav - boční - krabí chod  
    řízení obou náprav - do kruhu  
Uzávěrka diferenciálu přední nápravy  
Hydraulická nivelace manipulátoru  
Automatické blokování zadní nápravy  
Hydraulické stabilizátory na přední nápravě  
Paletizační vidle s plovoucími vidlicemi  
Hydraulické rychloupínání příslušenství  
Proporcionální elektrohydr. rozvaděč ovládaný joystickem  
Pneumatiky 405/70-24" PR 14  
Uživatelská příručka, Katalog náhradních dílů  
*Dvourychlostní hydrostatický motor spojený s  
dvourychlostní mechanickou převodovkou*  
*Pevná deska pro mechanické připojení nářadí*  
*Nastavitelné odpružené sedadlo řidiče*  
*Stěrač čelního skla*  
*Přední a zadní pracovní osvětlení*  
*Boční umístění motoru umožňující snadný přístup obsluhy*  
*Vícekotoučové, samostavitelné brzdy v olejové lázni*  
*Uzamykatelná palivová nádrž*  
*Systém kontroly podélné stability, palubní monitor*  
*Stop vypínač, Inch pedál*  
*Automatický zámek ramene při přetížení*



### VOLITELNÁ VÝBAVA

Předpříprava pro montážní pracovní plošinu  
Předpříprava pro elektrické vedení na rameni  
Elektrické čerpadlo pro nouzový provoz  
Klimatizace  
Předpříprava pro míchací násypku na beton  
2 há hydraulická funkce na rameni  
Speciální vzduchový filter  
Ochranná mříž čelního skla  
Přídavné nastavitelné směrové světlo na kabině  
Přídavné nastavitelné směrové světlo na rameni  
Přídavné zpětné zrcátko  
Stěrač střechy kabiny  
Tlumič výfuku s vodním výměníkem  
Úplné dálkové radiové ovládání

### VOLITELNÉ PŘÍSLUŠENSTVÍ

Nakládací lopata 800 lt  
Násypka na beton 500 lt s mech. otevíráním  
Násypka na beton 500 lt s hydraul. otevíráním  
Násypka na beton 800 lt s mech. otevíráním  
Násypka na beton 800 lt s hydraul. otevíráním  
Míchací násypka na beton 500 lt.s dálk.ovládáním  
Hydraul. stran.posun vidlic +/- 100 mm  
Pevný hák na desce  
Příhrad. jeřáb. rameno dl.4000 mm/ nosn.900 kg  
Hydraulický naviják nosnost 3.000 kg  
Montážní pracovní plošina pevná 2P/300-F  
Montážní pracovní plošina natáčecí a roztahovací

