

MODEL	GTH-4013
Výška zdvihu (max.)	13,00 m
Nosnost (max.)	4 000 kg
Nosnost při max.výšce	3 500 kg
Nosnost při max. dosahu	1 250 kg
Dosah maximální	9,08 m
Dosah při maximální výšce	0,65 m
<b>A</b> Celková výška	2,42 m
<b>B</b> Výška volantu	1,60 m
<b>C</b> Celková šířka	2,33 m
<b>D</b> Vnitřní šířka kabiny	0,91 m
<b>E</b> Rozchod	1,92 m
<b>F</b> Rozvor	2,95 m
<b>G</b> Délka k přednímu kolu	4,83 m
<b>H</b> Délka včetně držáku vidlice	6,10 m
<b>I</b> Světlost podvozku	0,43 m
<b>L</b> Šířka včetně stabilizátorů	2,89 m
<b>M1</b> Úhel překážky vpředu	38°
<b>M2</b> Úhel překážky vzadu	46°

TECHNICKÉ PARAMETRY	
Vnitřní / vnější poloměr zatažení	1,14 m/3,79 m
Rychlost zdvihu / spouštění	
Rychlost zasouvání / vysouvání	
Vypínací síla (lžice 500lt SAE J 732/80)	5 000 kg
Závěs (dynamometrická hodnota)	8 300 kg
Cestovní rychlost max.	35 km/hod
Rotace nosiče vidlice	138°
Pohyblivá vidlice L 1200 mm	120 x 50 mm
Pneu (DIN 70361), 405/70-20" PR16	disk 8 otvorů
Vyrovňování podvozku v př.nápravě	(+/-) 6°

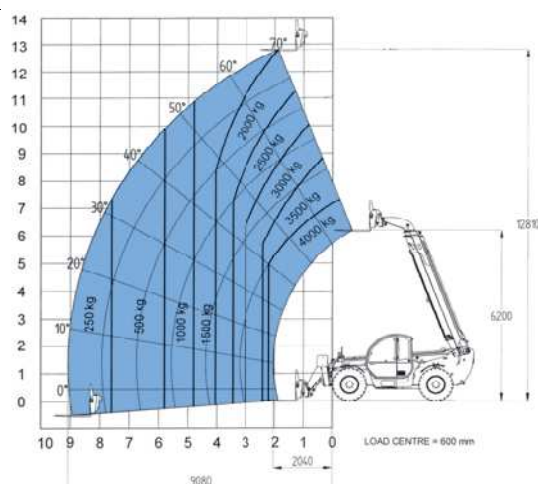
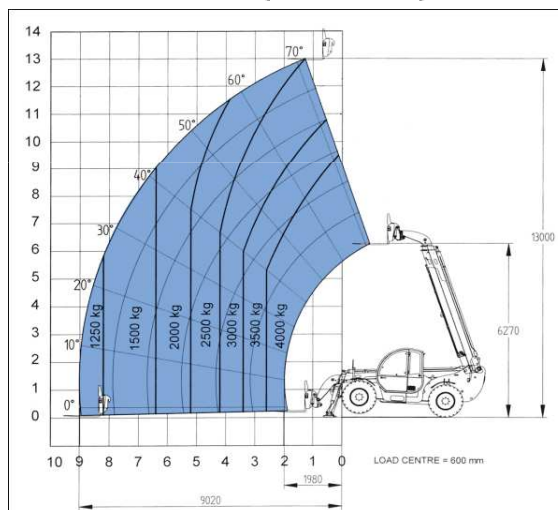
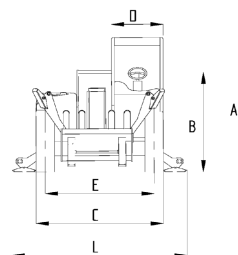
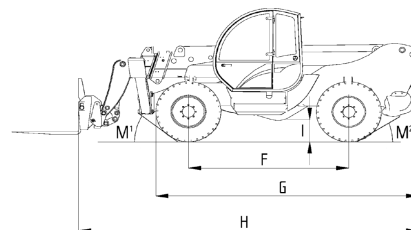
MOTOR	
Perkins Turbo diesel 99 HP (74 kW)	

NÁPLŇ	
Palivová nádrž	150 lt
Olej v motoru	12 lt
Olej v hydraulickém systému	135 lt
Výkon hydrauliky množství / tlak	95 lt /min - 270 bar

HMOTNOST	
Provozní hmotnost*	9 820 kg

**STANDARDNÍ PLNĚNÍ**  
Kabina řidiče odpovídá ISO3471 (ROPS) a ISO3449 (FOPS).  
Emisní norma motoru odpovídá EURO 3.

\*Provozní hmotnost se mění podle vybavení



### ZÁKLADNÍ PARAMETRY

Nosnost 4 000 kg  
Maximální zdvih 13,00 m  
Maximální čelní dosah 9,08 m

### VÝBAVA

Terénní podvozek pohon 4 x 4  
Možnosti řízení náprav  
    řízení přední nápravy  
    řízení obou náprav - boční - krabí chod  
    řízení obou náprav - koordinované řízení  
Posilovač řízení  
Přední hydraulické stabilizátory  
Hydraulické rychloupínání nářadí  
Dvourychlostní hydrostatický motor spojený s  
dvourychlostní mechanickou převodovkou  
Elektro-proporcionální 4x1 ( 3x1 SX ) joystick  
Samosvorný diferenciál přední nápravy  
Pohyblivé vidlice paletizačních vidlic  
Pevná deska pro mechanické připojení nářadí  
Nastavitelné odpružené sedadlo řidiče  
Hydraulická nivelace manipulátoru +/- 6°  
Stěrač čelního skla  
Přední a zadní pracovní osvětlení  
Boční umístění motoru umožňující snadný přístup obsluhy  
Vícekotoučové, samostavitelné brzdy v olejové lázni  
Uzamykatelná palivová nádrž  
Systém kontroly podélné stability s palubním monitorem  
Přehledný barevný displej  
Automatický zámek ramene při přetížení  
Stop vypínač, Inch pedál

### MOTOR

Perkins Turbo Diesel 99 HP (74 kW), Tier 3



### VOLITELNÁ VÝBAVA

Klimatizace  
Další hydraulický vývod na rameni  
Ochranná mříž čelního skla  
Stěrač střechy kabiny  
Doplňkové opěradlo  
Bodové přídavné světlo  
Náhradní kolo  
Pěnou plněné pneumatiky  
Předpříprava pro míchací lopatu  
Speciální vzduchový filter  
Předpříprava pro elektro na rameni  
Předpříprava pro pracovní plošinu  
Předpříprava pro hydraulické rameno

### VOLITELNÉ PŘÍSLUŠENSTVÍ

500 lt nakládací lopata  
800 lt nakládací lopata na lehké materiály  
500 lt míchací buben mechanicky otevíraný  
500 lt míchací buben hydraulicky otevíraný  
Pevný hák na desce  
Hydraulický naviják 3000 kg  
Příhradový nosník 4 m, 900 kg nosnost  
Mont.prac.ploš. natáčecí a roztahovací  
2P/500-RME 4400 +/-90° 1170x2540 mm / 4650 mm

