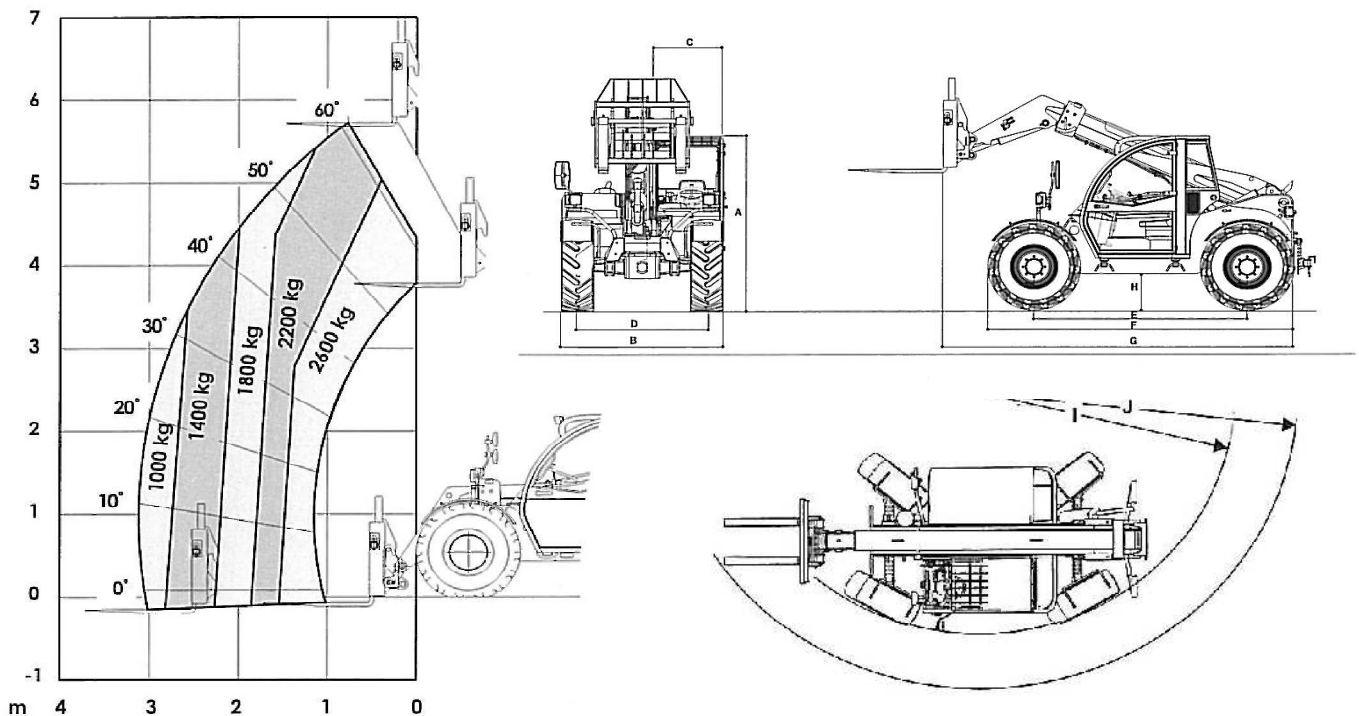




# Agrovector 26.6 LP



Nosnost	2.600 kg
Nosnost v max. výšce	2.200 kg
Nosnost při max. vyložení	1.000 kg
Výška zdvihu	5,80 m
Max. vyložení	3,16 m
Vyložení v max. výšce	0,80 m
Klopný úhel náradí	140°
Trhací síla	34,8 kN
Tažná síla	5.000 kg
Váha ( s vidlema )	6.300 kg

A. výška	1,99 m
B. šířka	2,04 m
C. šířka kabiny	0,89 m
D. rozchod kol	1,64 m
E. rozvor kol	2,69 m
F. délka k př. kolům	3,80 m
G. délka bez náradí	4,40 m
H. světlá výška	0,34 m
I. rádius otáčení kol	3,90 m
J. rádius otáčení vidlí	5,10 m

## Standardní výbava

**Motor :** Deutz BF4M 2012, čtyřválcový turbodiesel Euro III, **74,9 kW / 102 PS** / 2200 ot./min.,  
žhavení, vzduchový filtr s cyklovým odlučovačem prachu

**Převodovka :** hydrostatická **2stupňová** Rexroth s olejovým chladičem, max. rychlost 1.= 10km/h, 2.= **32km/h**,  
pohon 4x4, 3 režimy řízení, kotoučové brzdy v olejové lázni, samosvorný diferenciál na přední nápravě

**Hydraulický systém :** čerpadlo **94 l / min.** @ 2400 ot./ min. ovládané multifunkčním proporcionálním  
joystikem se zvukovou a světelnou výstrahou při přetížení, **přídavný hydraulický okruh na rameni**

**Kabina :** uzavřená, se zadním nouzovým východem, příprava pro radio a maják,  
homologace ROPS, FOPS, **mechanicky odpružené** a plně stavitelné sedadlo, topení a větrání,  
ochranný rám střešního skla, prosklení a výhled 360°, zadní a přední stěrač, zpětná zrcátka vlevo  
a vpravo, indikátor režimu řízení a stupně zatížení, sklonu ramene, **palubní infocentrum** ( počítač  
motohodin, tachometr, zvuková a světelná indikace tlaku oleje motoru, teploty oleje převodovky,  
filtru hydrauliky, kontrolní světlo pro parkovací brzdu, boční náklon podvozku, alternátor, vzduchový  
filtr, ukazatel množství paliva a teploty chladicí kapaliny ), osvětlení kabiny, zásuvka 12 V, zvuková  
výstraha při couvání, výškově stavitelný volant, sluneční clona, **2 přední pracovní světla**

**Kola :** 405/70 - 20" MPT01 14 PR agrodezén, blatníky a silniční světla, stoupavost 45%

**Náplně :** nafta 91 l , motorový olej 10 l , chladicí kapalina 15 l , hydraulický olej 64 l

**Paletizační vidle :** 1200 x 45 x 100 mm, plovoucí vidlice, bočně nastavitelné. Dvoudílný výložník.



SOME Jindřichův Hradec s.r.o.  
Jarošovská 1267/II  
377 01 Jindřichův Hradec

Tel: +420 384 372 011  
Fax: +420 384 320 878  
e-mail: some@somejh.cz

SOME SLOVAKIA s.r.o.  
29. augusta 12  
908 51 Holíč

Tel: +421 346602 661-3  
Fax: +421 346 685 775-4  
E-mail: some@some.sk